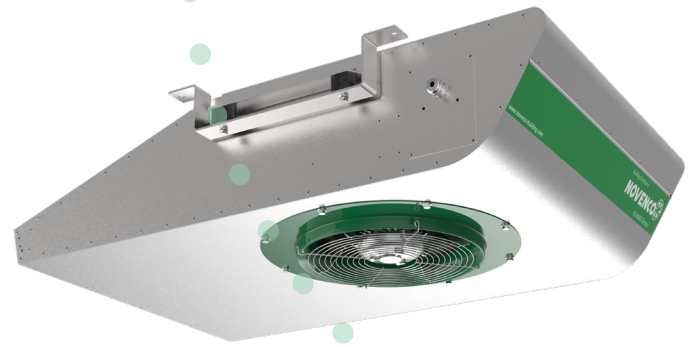


Pure competence in air.



PARKGARAGEN CENTRY JET-VENTILATOREN CGF 500

PRODUKT

Radialer Design-Jet-Ventilator in unidirektionaler Ausführung. Dieser Radiale Design-Jet-Ventilator zeichnet sich durch eine niedrige Einbauhöhen, hohen Wirkungsgrad und niedrigen Geräuschpegel aus. Die maximale Einbauhöhe beträgt nur 268 mm.

ANWENDUNG

Diese kompakten, leichten und robusten Jet-Ventilatoren wurden speziell für den Einsatz in Parkhäusern entwickelt. Die Jet-Ventilatoren sind für eine lange Lebensdauer und äußerst zuverlässigen Betrieb konstruiert worden.

KONSTRUKTION

Der Jet-Ventilator besteht aus einem flachen radialem Aluzink-Gehäuse mit einer auf der Unterseite angebrachten aerodynamisch geformten Einströmdüse. An der Einströmseite ist ein Schutzgitter montiert. Mit einem speziellen Deflektor an der Ausblasseite strömt die Luft in die gewünschte Richtung. Die Jet-Ventilatoren werden standardmäßig mit Montagefüßen zur direkten Deckenmontage ausgeliefert.

LAUFRAD

Das zentrifugale Laufrad ist direkt auf der Motorwelle montiert. Alle Jet-Ventilatoren sind statisch und dynamisch nach VDI 2060 und ISO 21940-11:2016 ausgewuchtet.

MOTOR

Der Motor in 3x400 Volt, 50 Hz verfügt über zwei Drehzahlen, für den direkten Anlauf mit bauseitigem Motorschutz. IP55 nach IEC 34-5 und der Isolationsklasse F und H in Abhängigkeit der Temperaturklasse.

ELEKTRISCHER ANSCHLUSS

Der Centry Jet-Ventilator ist mit einem integrierten elektrischen Klemmenkasten ausgestattet.

OBERFLÄCHENBEHANDLUNG

Als Standard werden alle Jet-Ventilatoren in einer Aluzink-Ausführung ausgeliefert. Eine Pulverbeschichtung in jeder gewünschten RAL Farbe ist als Option verfügbar. Die Einsatzbedingungen in der Standardausführung ist für den Betrieb in unbeheizten, gering korrosiven Umgebungen gemäß DS / EN ISO 12944-2, Korrosionsklasse der Kategorie C3.

TEMPERATURBEREICH

Ausführung entweder in Standard (-20°C bis +40°C) oder als Brandgasventilator in den Klassen F200/F300 nach DIN EN 12101 Teil 3.

Die Ventilatoren sind als Komplett-einheit (einschließlich Zubehörteile) für den Hochtemperaturbereich gemäß der folgenden Tabelle getestet und zertifiziert:

Temp.	200°C	300°C
60 min		✓
120 min	✓	✓

Hochtemperaturklassen

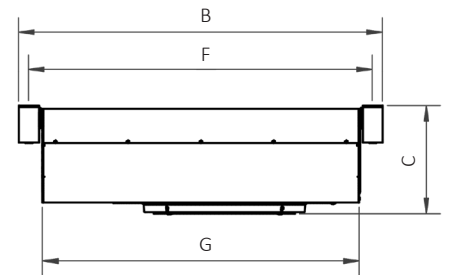
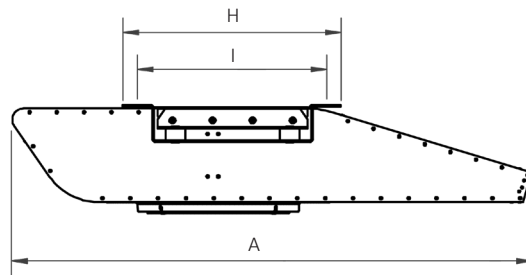
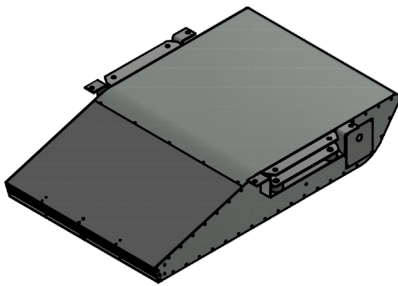
PARKGARAGEN CENTRY JET-VENTILATOREN CGF 500

JET VENTILATOR		CGF 500
Ausführung	-	Nicht-reversierbar
Schubkraft	N	12 / 50
Schalldruckpegel *, Ref. 2 x 10 ⁻⁵ Pa	dB(A)	61 / 75
Elektrischer Anschluss	V, Hz	3x400V, 50Hz

MOTORDATEN (F200120/F30060/ Ff300120)		
Installierte Motorleistung	kW	0,3 / 1,2
Nennstrom	A	1,3 / 3,5

GESAMTGEWICHT		
Gesamtgewicht	kg	81

* Schalldruckpegel auf 3 m vom Jet-Ventilator im freien Feld unter einem Winkel von 45°
 ** Kompletter Jet-Ventilator ist geprüft gemäß DIN EN 12101 Teil 3



ABMESSUNGEN	A [mm]	B [mm]	C [mm]	F [mm]	G [mm]	H [mm]	I [mm]
CGF 500	1297	908	269	858	790	545	509

Die Nenndaten können sich im Auftragsfall herstellerbedingt ändern. Hierzu werden die Kunden nicht speziell benachrichtigt.