

Jalusispjäll SJD

Montering och underhåll

SJD är ett jalusispjäll med motgående, släta spjällblad av extruderade aluminiumprofiler.

Spjällbladen är monterade på axlar, lagrade i lager av syntetiskt material i en ramkonstruktion med flänsar för kanalanslutning. På manöversidan är axlarna försedda med en kopplingsplåt med styrhål för axeländarna och axelarmarnas styrtappar (fig. 1).

Förvaring

Spjällen tål väderskyddad utomhus lagring i en månad. Längre tids lagring måste ske inomhus i torrt utrymme.

Transport

Se upp så, att flänsar och axeländar inte skadas.

Kanalanslutning

Spjällen är försedda med 20 mm specialfläns för LS-gejdskenor (stålram fig. 2) alternativt 40 mm fläns (Alu-ram) för flänsanslutning. Skarv med LS-gejdskenor skall förses med tätningslister och hörnor, (medlevereras ej). Skarv med kanalfläns skall packas med tätningsmaterial. Observera: Vid manuellt reglerade spjäll skall reglageenheten monteras innan kanalen ansluts (Se sid. 2).

Tillbehör

Tillbehör levereras bipackade och kan t. ex. vara handreglageenhet, kopplingsstång med arm för sammankoppling eller axelkoppling med arm för direktkopplad spjällmotor.

Koppling av spjäll och spjällmotorer

Direktkopplade spjällmotorer monteras på följande sätt (fig. 3).

Axelkopplingen fastspänns på en av de mitre axlarna på manöversidan samtidigt som spjällarmens styrtapp passas in i hålet på axelkopplingens medbringare.

Därefter monteras spjällmotorn direkt på axelkopplingen. För övrigt skall motorleverantörens instruktioner följas. Se till att montera spjällmotorn så att den inte böjer axeln.

Sammankoppling av två spjäll monterade över varandra (vågräta axlar) eller bredvid varandra (lodräta axlar) utförs med hjälp av kopplingsstång (fig. 4).



Fig. 1.

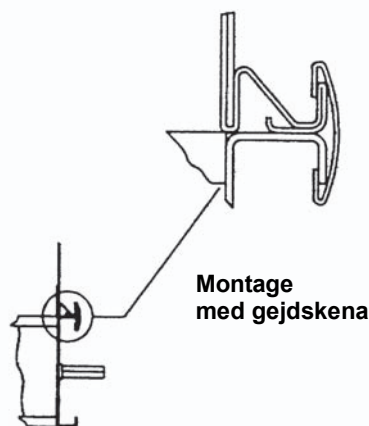


Fig. 2.

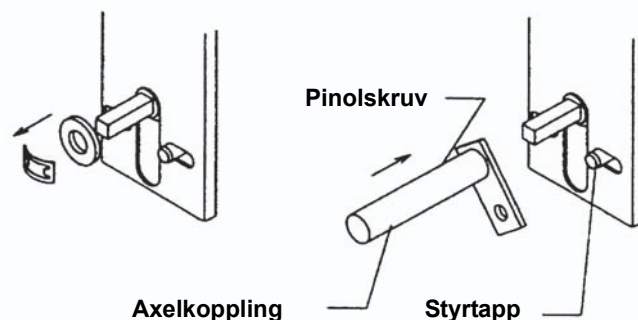


Fig. 3.

Handreglering

Handreglageenheten (fig. 5) - bestående av reglageplåt, manöverhandtag och låshandtag - monteras innan kanal ansluts. Handtaget kan monteras i 2 alternativa positioner med 90° förskjutning. Hela enheten kan dessutom vridas 180°.

Montage

- Välj placering av reglage enheten och ta bort clips och nylonbricka från axeln.
- Manöverhandtaget sticks in genom mittre spalten på reglageplåten, lagret med fyrkantshål pressas i handtaget inifrån och ut genom reglageplåten. Bulten monteras likaså inifrån och låshandtaget skruvas på.
- Den kompletta enheten placeras med hålet centrerat utanför axeländan, varefter montagehålen borraras med reglageplåten som mall. Därefter monteras reglageplåten med popnit från spjällets insida. Slutligen placeras nylonbricka över fyrkantsaxeln och låses med clipset.

Ändring till parallellgång

Spjällen levereras med motgående spjällblad, men kan ändras till parallellgång på följande sätt (fig. 6).

Axeländarnas låsbrickor på manöversidan demonteras och kopplingsplåten tas av, varefter vartannat styrlager för kopplingsplåten demonteras.

Därefter lossas motsvarande axelarmar och monteras med ingrepp i styrhålen i kopplingsplåtens motsatta sida. Alla styrtappar är nu vända mot samma sida. Därefter monteras styrlagren och kopplingsplåten skjuts på plats och säkras med låsbrickorna.

Skötselinstruktion

SJD-spjället är vanligtvis underhållsfritt, men man bör se till att spjället är fritt från beläggningar av damm och smuts.

Detta gäller både i luftväg och regleringsmekanism utanför luftströmmen.

Man försäkras sig om en problemfri reglering genom att smörja med t.ex. grafitfett, där metalldelar glider mot varandra.

Man ska vara särskilt uppmärksam på detta i lokaler, där avfettningsmedel används.

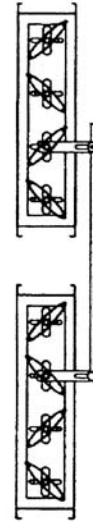


Fig. 4.

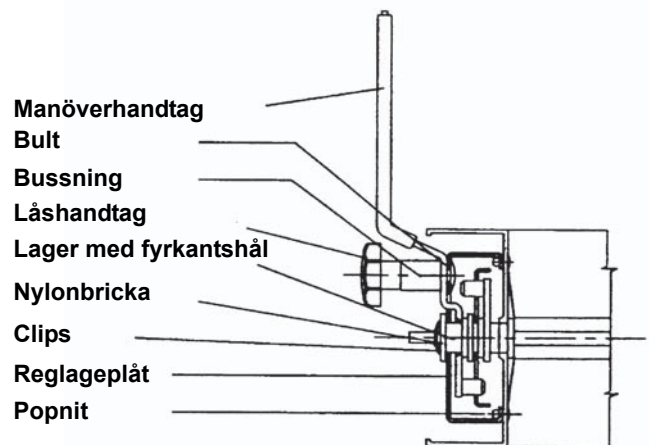


Fig. 5.

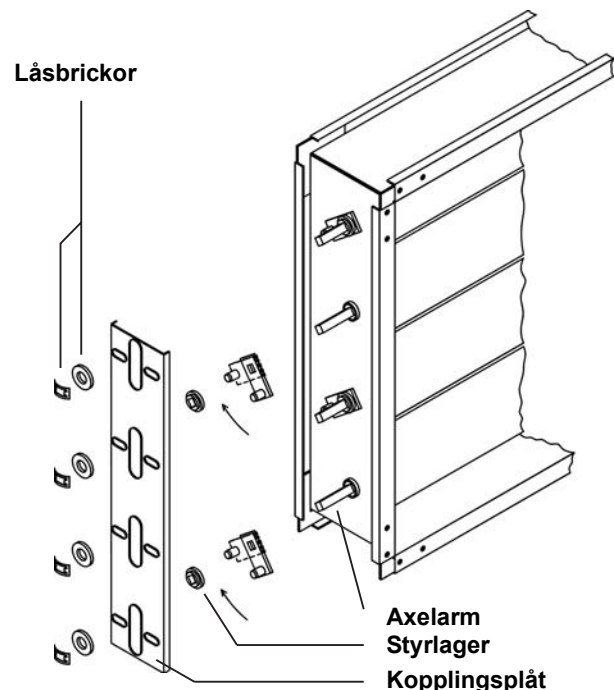


Fig. 6.